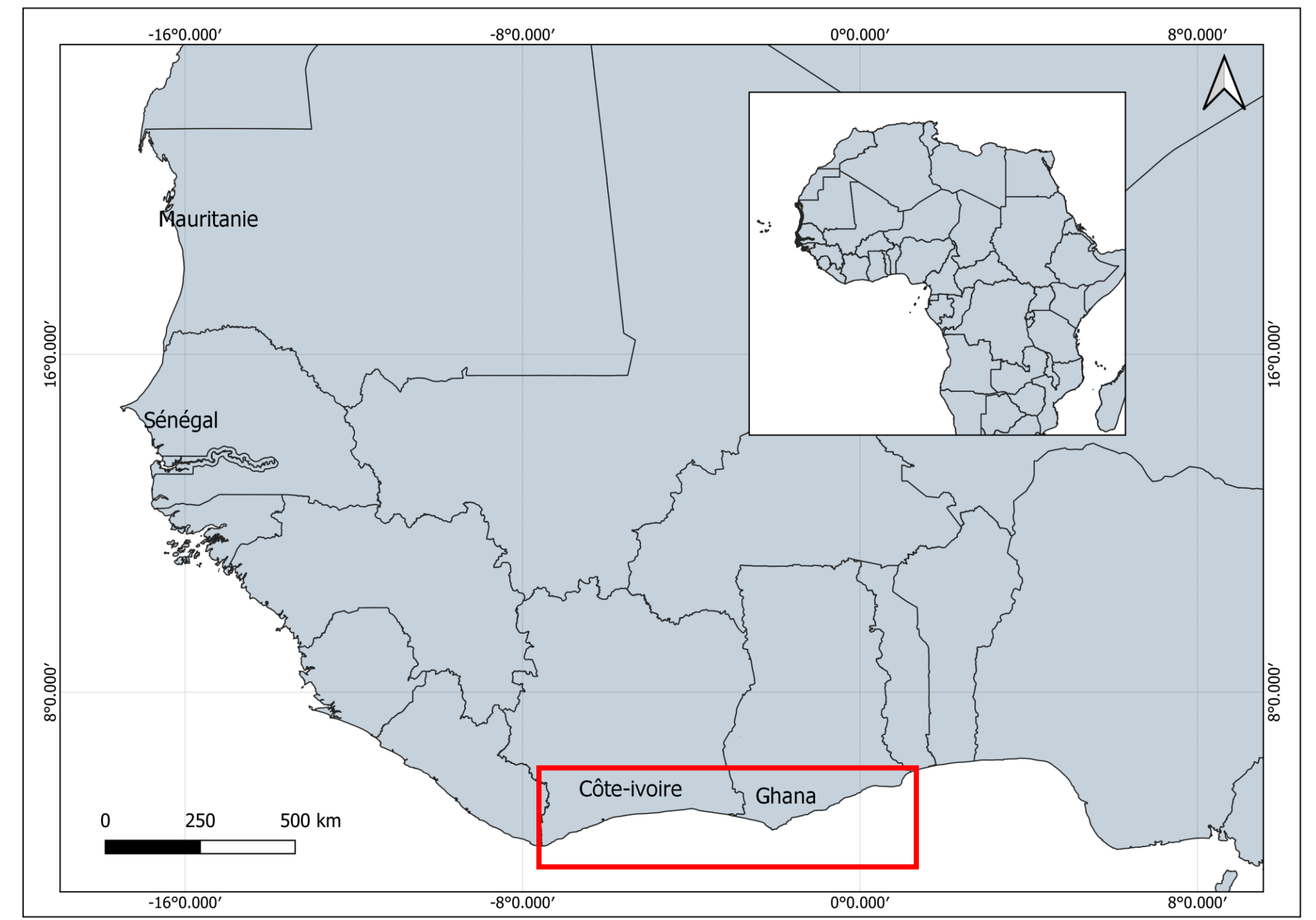
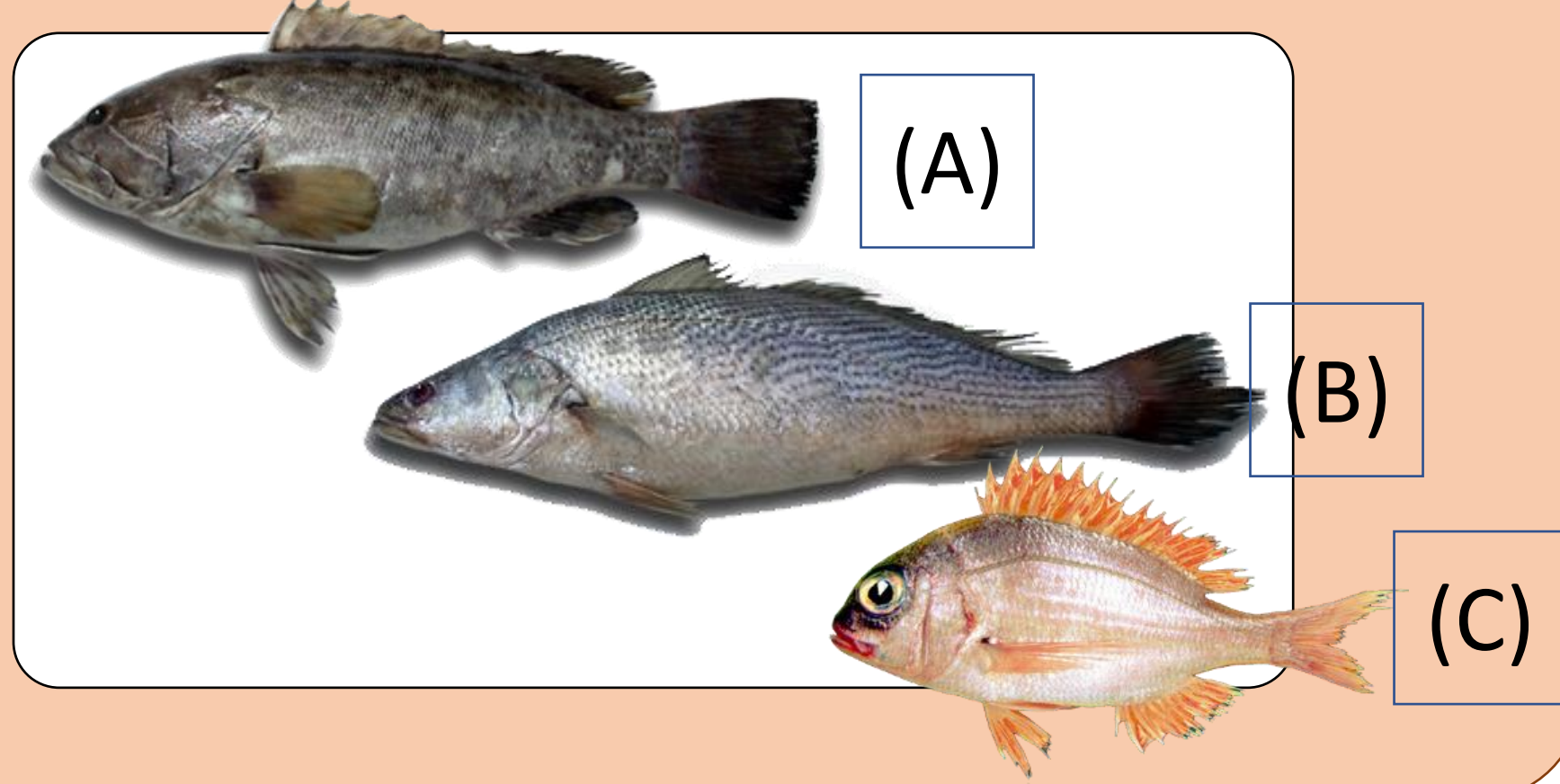


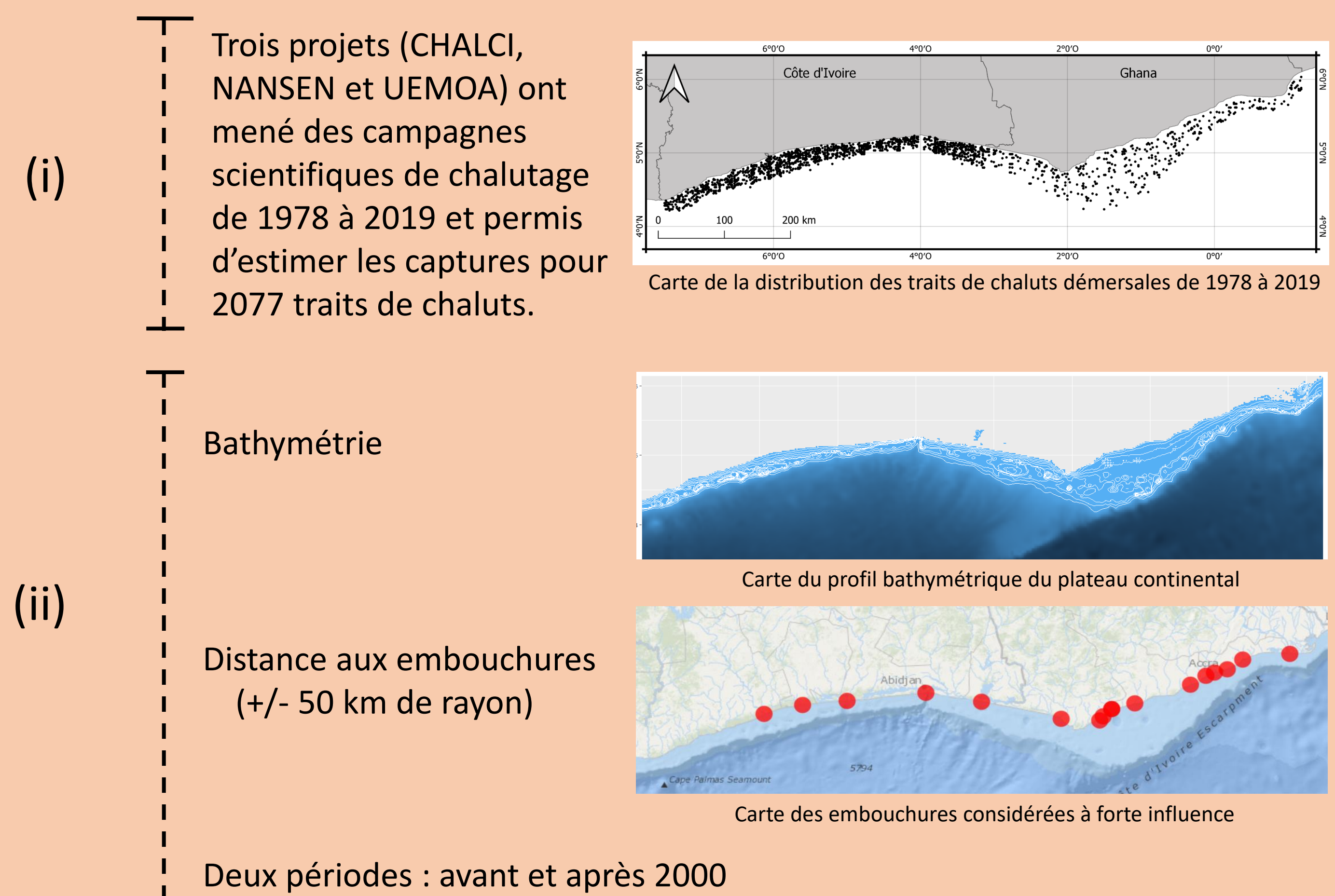
### 1 Introduction

Pour trois espèces démersales d'intérêt commercial : (A) *Epinephelus aeneus*, (B) *Pseudotolithus senegalensis*, (C) *Pagellus bellottii* [1-3]; les habitats essentiels des juvéniles et des adultes ont été identifiés et cartographiés dans le Golfe de Guinée Nord.

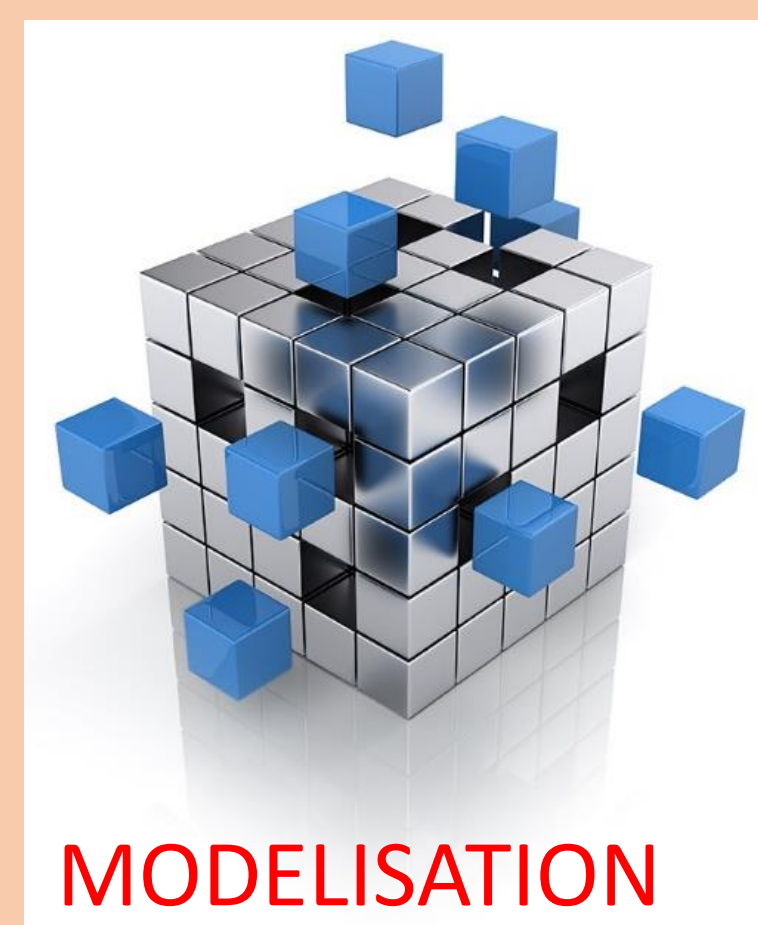


### 2 Matériel et méthodes

L'identification des habitats passe par une analyse quantitative basée sur deux types de données : (i) données halieutiques, issues de campagnes scientifiques démersales et (ii) données environnementales et temporelles [4].



Après estimation des abondances relatives par stade de vie, les données halieutiques sont combinées aux descripteurs d'habitats puis un modèle statistique (de type delta, adapté à la forte proportion de captures nulles [5-6]), qui permet de décrire la densité par espèce et par stade de vie selon ces descripteurs et en fonction de la période (avant/après 2000).



- Modèle d'habitat
- Prédiction et cartographie

Identification et production de cartes d'habitats de juvéniles et d'adultes

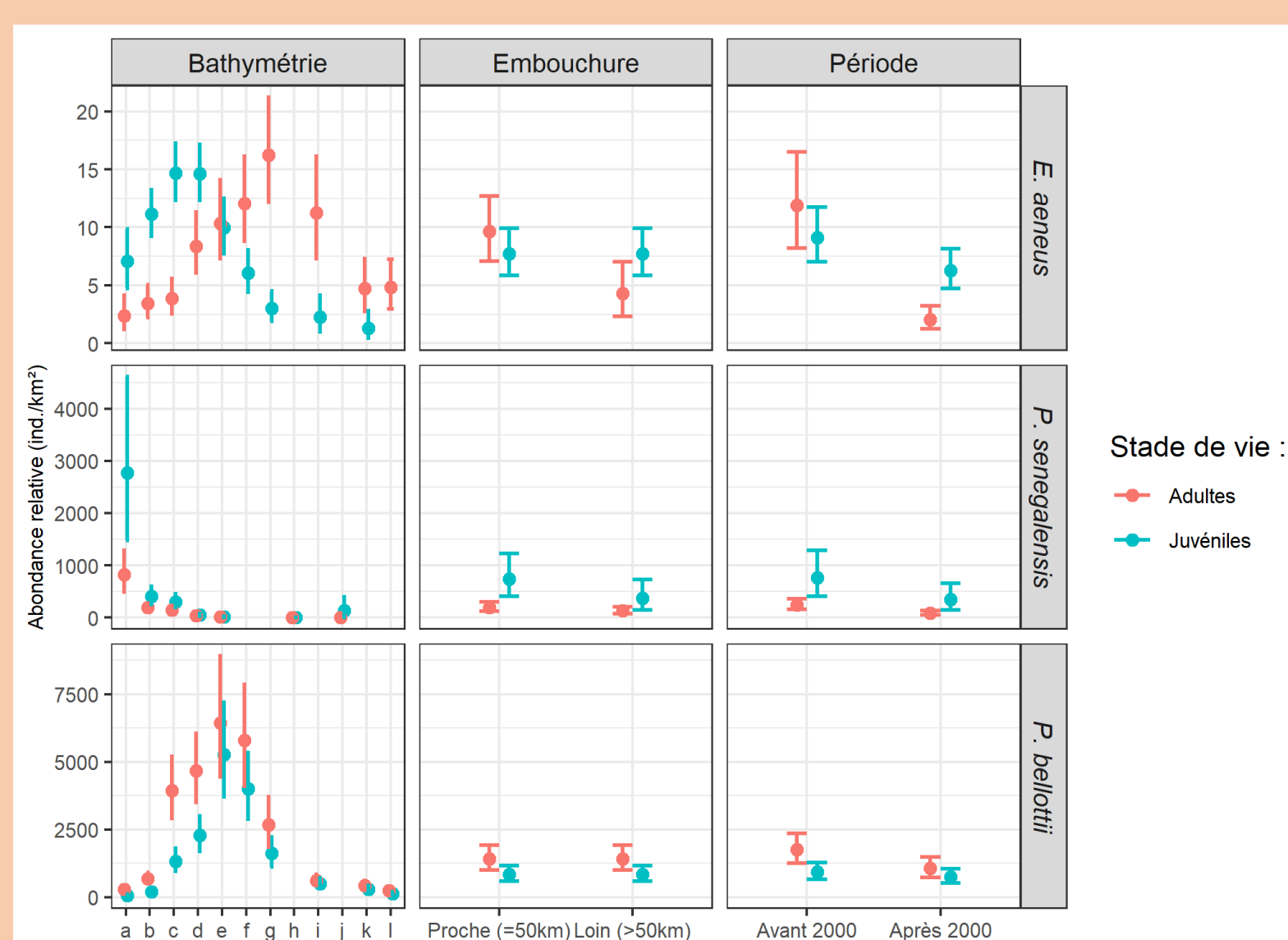
### 3 Résultats

Les modèles d'habitats ont montré une forte influence de la bathymétrie sur la distribution des poissons, et une influence plus faible et non systématique de la proximité des embouchures des rivières. Ils ont également mis en évidence une diminution de l'abondance pour toutes les espèces aux deux stades de vie (juvénile et adulte) après l'an 2000.

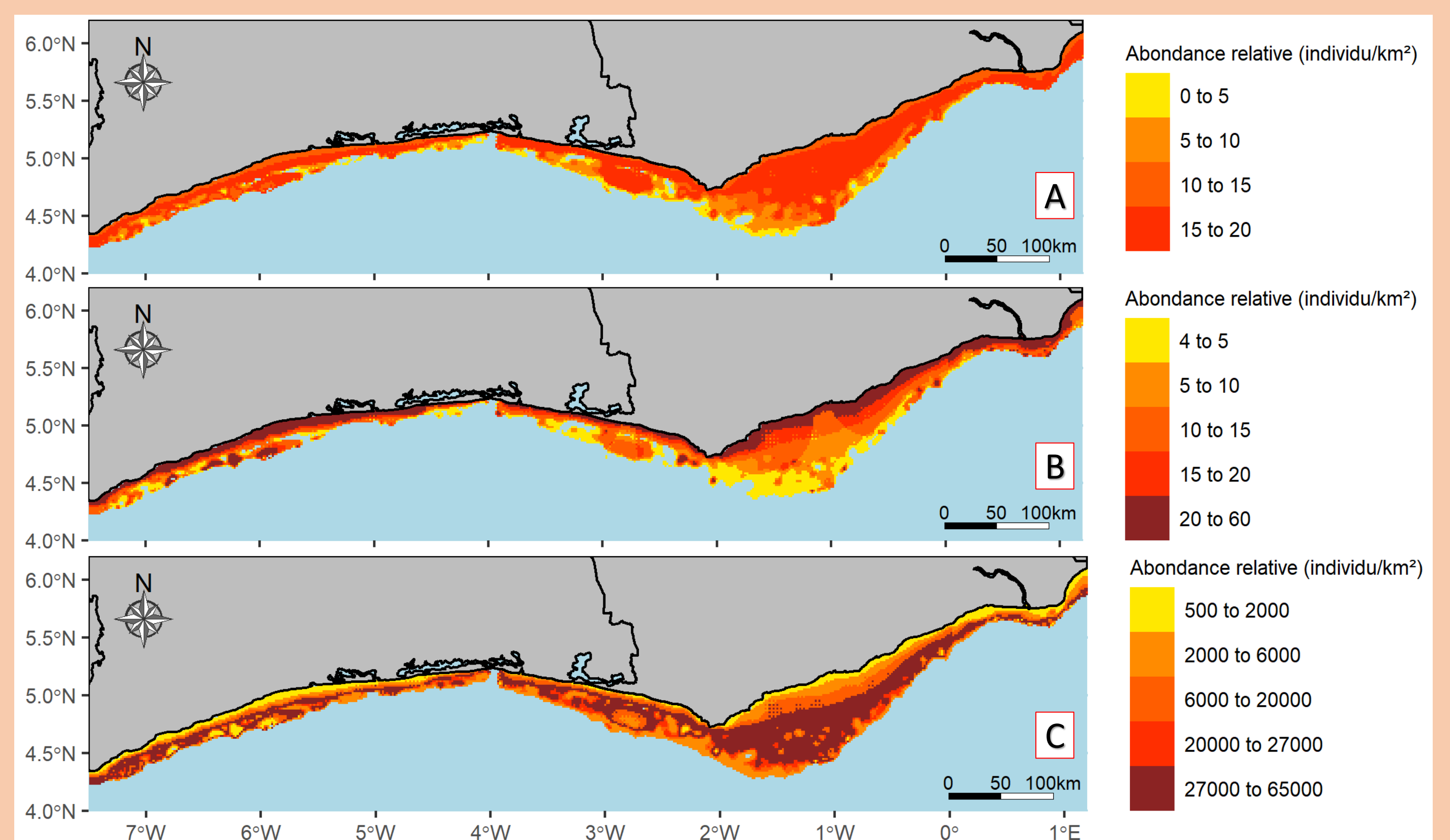
Les juvéniles de *E. aeneus* sont concentrés dans les zones peu profondes, entre 10 et 50 m, à proximité des estuaires, alors que les adultes sont dans les zones plus profondes.

*P. senegalensis* est concentré dans les zones les moins profondes (< 20 m), à proximité des estuaires.

*P. bellottii* a une distribution plus au large avec une abondance maximale située entre 40 et 70 m et une faible densité en zone côtière.



Prédiction et effet moyen des descripteurs d'habitats. a: [10,20] m, b: (20,30] m, c: (30,40] m, d: (40,50] m, e: (50,60] m, f: (60,70] m, g: (70,80] m, h: (60,80] m, i: (80,90] m, j: > 80m, k: (90,100] m, l: >100m



Carte des nurseries (densités de juvéniles) du thiof *Epinephelus aeneus* (A), de l'ombrine *Pseudotolithus senegalensis* (B) et du pageot *Pagellus bellottii* (C) après les années 2000

### 4 Conclusion

La distribution spatiale des juvéniles d'*E. aeneus* et de *P. senegalensis* a mis en évidence leur concentration dans la frange côtière peu profondes. Les adultes de *P. senegalensis* sont également localisés près du rivage alors que pour *E. aeneus* ils se répartissent plus au large. *P. bellottii* ne dépend pas des zones côtières, aux stades juvénile et adulte.