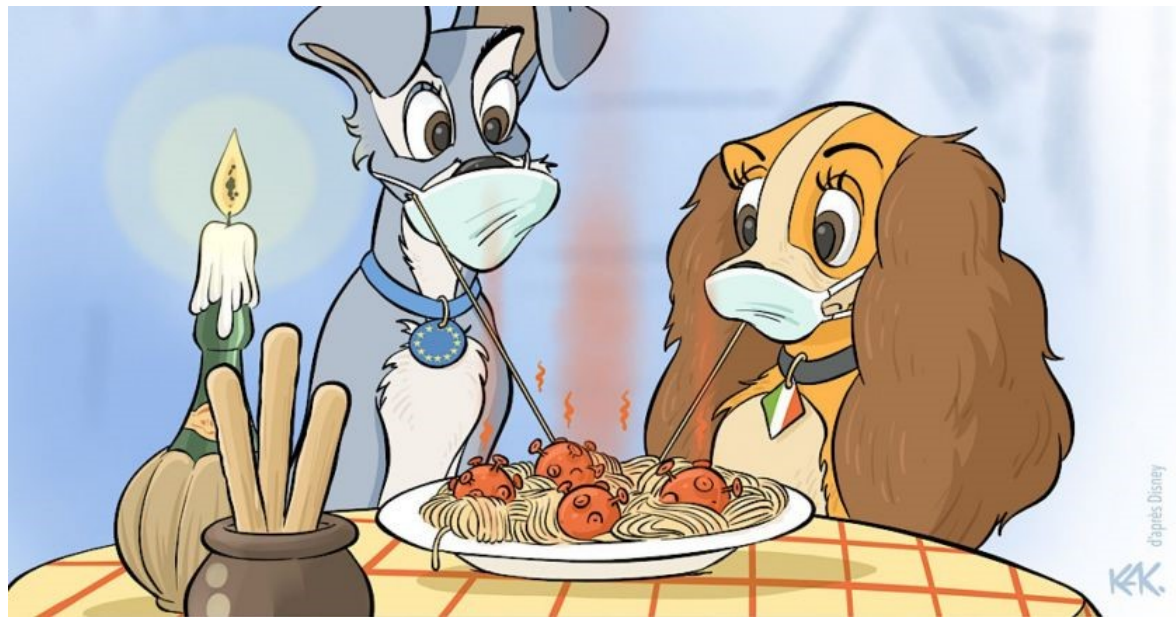


## Groupe de travail GT4

Bienvenue  
Welcome  
bem-vinda  
bienvenidos



1 au 5 février 2021

## Groupe de travail N°4 :

# On appréhende les modèles d'évaluation de stocks

1- La collecte de données pour une meilleure identification des stocks se termine. La phase d'analyse va pouvoir commencer dans les mois à venir (une fois que toutes les données et photos auront bien été centralisées)

[http://sirs.agrocampus-ouest.fr/data\\_demerstem/](http://sirs.agrocampus-ouest.fr/data_demerstem/)

Une fois cette partie finalisée, il faut aussi récolter les données de fréquences de taille historiques pour l'analyse des traits d'histoire de vie.

2- Les données de campagnes récoltées dans le cadre du **WP4** (cas d'étude Mauritanie et Guinée) qui visent à analyser et quantifier les compartiments planctons et méduses ont été transmises à Naples et l'analyse va commencer (Doctorant Imrop en cours de recrutement)



3- **WP2**, Les deux doctorants (Yeslem et Quenum) qui travaillent avec Olivier Le Pape ont quasiment finis la partie collecte de données et vont attaquer la partie analyse de données pour évaluer les habitats sensibles des zones Mauritanie-Sénégal et Ghana-Côte d'Ivoire (incertitudes pour le second séjour liées à la pandémie)

4- **WP1**, Pour la partie évaluation de stock Jeremias devrait aussi faire son premier séjour en Espagne (incertitudes idem)

Toumany et Ibrahima ne sont plus actifs dans DEMERSTEM. Pour la Guinée, c'est Ousmane qui devient le point focal WP1 de DEMERSTEM/CNSHB pour le cas d'étude Guinée- Guinée Bissau.

Pour le CRODT, c'est Kamarel Ba, qui devient le point focal du pour le WP1 et les évaluations du Thiof et de la crevette





5- **WP3**, Les données de suivi GPS ont été transmises et il reste à en faire l'analyse

Séjour De Mohamed de France financement IRD



En Juillet nous avons reçu et transmis le second versement de l'UE.

Ce second versement a été fait sans audit externe, ce qui ne sera pas le cas sur le troisième versement. La troisième tranche ne sera demandée qu'un fois les comptes des deux premières années validés.

Donc vous allez pouvoir alimenter le site du budget DEMERSTEM

[http://sirs.agrocampus-ouest.fr/budget\\_demerstem/](http://sirs.agrocampus-ouest.fr/budget_demerstem/)

Une fois vos données transmises, ainsi que les différents documents administratifs que je vous réclame depuis quelques mois, nous ferons le point sur la troisième demande.

Cette question ira avec la question de l'extension du projet (jusqu'en février 2023) et donc d'une éventuelle redistribution des budgets non utilisés par certains partenaires.



Remarques : le processus de demande de la troisième tranche ne démarrera que quand tous le monde aura transmis et validé l'ensemble des informations.

C'est donc le dernier à transmettre ses dépenses qui retarde tout le groupe



---

Question ?





L'idée de se grouper est de se confronter **ensemble** au processus d'évaluation de stock et de le faire ensemble en testant de nouvelles méthodes (ou pas forcément nouvelles mais remises au goût du jour)

En amont des modèles eux même, nous allons passer un moment sur la création d'indices d'abondance par la méthode des **Delta-GLM**

Ensuite nous utiliserons ces indices dans :

un modèle global de **pseudo-équilibre**

un **modèle global dynamique** (cadre bayésien)

Nous allons essayer de ramasser l'ensemble des méthodes et outils au sein d'un **package R demerstem**. Nous avons commencé à le développer et vous allez l'utiliser dans sa première version qui évoluera au fil des groupes de travail pour que vous puissiez l'utiliser comme boîte à outils des évaluations de stock.



Le processus de préparation des données avant les groupes de travail est un écueil bien connu des groupes de travail COPACE. Sans la disponibilité des données en amont du groupe, l'efficacité des groupes est diminuée. Il y a un temps perdu en reconstruction de données homogènes pendant le groupe.

Demerstem n'échape pas à cela.

Pour information :

- Février 2020, préparation du modèle de fichier pour l'appel à données PA et PU
- Juin 2020, rappel par Beyah, coordinateur WP1.
- Septembre, rappel par Jérôme
- Janvier 2021, 6 rappels par Jerome, rappels à l'ensemble du groupe mais aussi cas d'étude par cas d'études

Pays\serie	Campagnes	Pêche industrielle	Pêche artisanale
Mauritanie	X		X
Sénégal	X		\
Guinée Bissau			
Guinée	X	X	X
Ghana	\		
Côte d'Ivoire	X		

La question est d'identifier les points de blocage :

- Les données n'existent pas
- Elles ne sont pas accessibles
- Il y a une volonté de ne pas partager les données
- Manque de temps pour collecter les données



Comment améliorer ce point ?

Une partie mise en place des outils :  
Formation à





Une partie mise en place des outils :  
Formation à



Une partie théorique :  
Description des méthodes  
statistiques

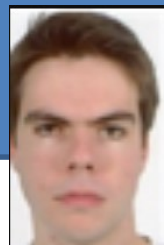




Une partie mise en place des outils :  
Formation à



Des exemples commentés des différentes  
fonctions utilisées et développées sous



Une partie théorique :  
Description des méthodes  
statistiques



Une partie mise en place des outils :  
Formation à



Des exemples commentés des différentes  
fonctions utilisées et développées sous



Une partie théorique :  
Description des méthodes  
statistiques



Du travail en sous groupe pour tester les fonctions avec  
d'autres données, analyser les résultats, modifier les  
paramètres, refaire tourner les modèles , analyser les  
résultats .....

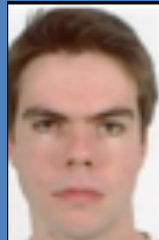




Après la formation, le vrai travail commence pour utiliser,  
Valider, écrire un avis sur les résultats de la méthode



Du travail en sous groupe **après la formation** pour tester les  
fonctions avec d'autres données, analyser les résultats, modifier les paramètres, refaire  
tourner les modèles , analyser les résultats .....



---

Question ?